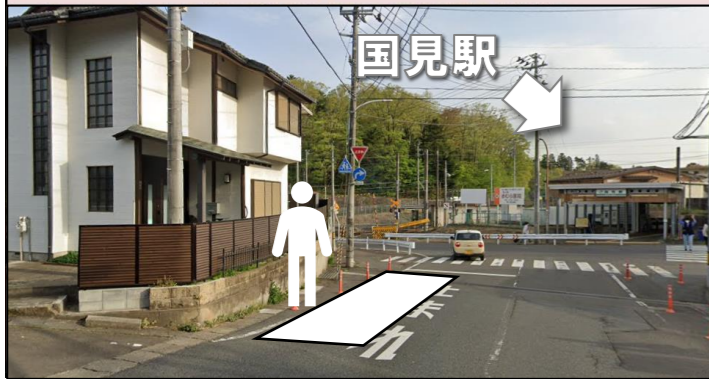
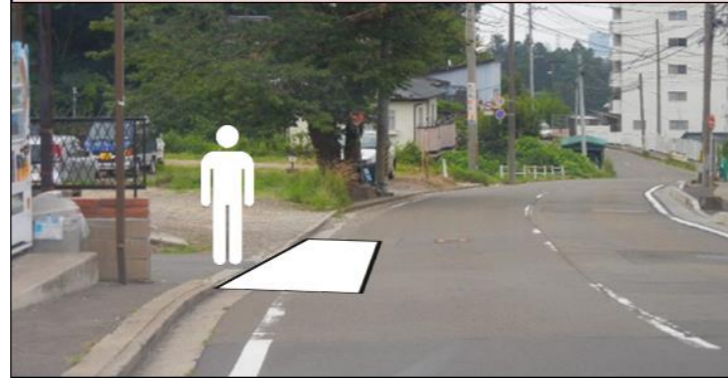


# 北部方面

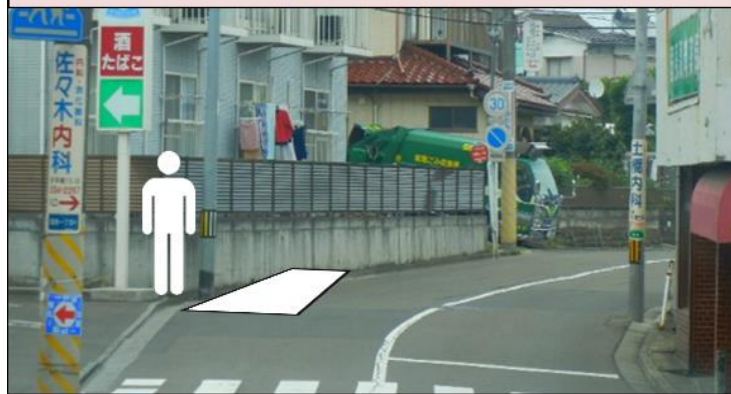
⑨ JR国見駅 / 東北文化学園



⑩ 国見5丁目バス停



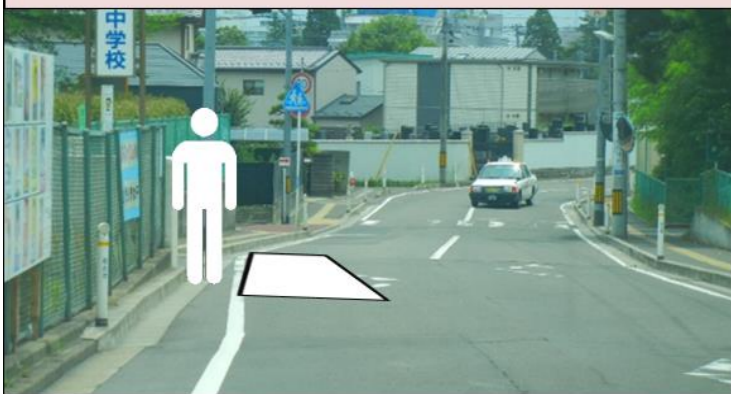
⑪ 国見1丁目バス停



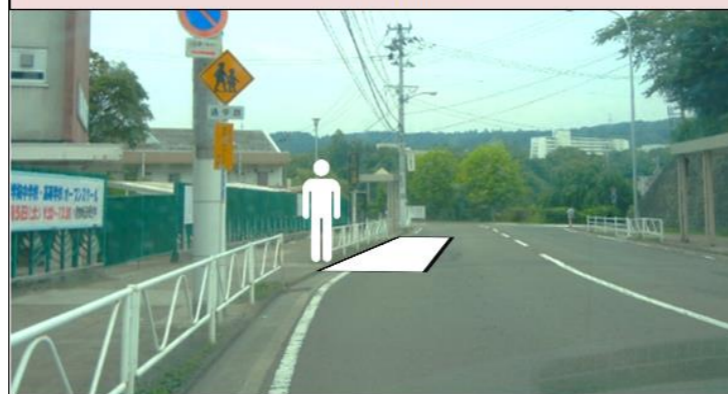
⑫ 東北福祉大学



⑬ 三条中学



⑭ 尚綱学院高校



## 北部方面 時刻表

赤門自動車学校 発車時刻		毎時20分
1	みやぎ生協桜ヶ丘店	34
2	GSエネオス桜ヶ丘店	35
3	宮城学院大学	36
4	桜ヶ丘6丁目バス停	37
5	明成高校	38
6	仙台青陵高校	45
7	国見ヶ丘5丁目バス停	46
8	仙台高校	48
9	JR国見駅/東北文化学園	50
10	国見5丁目バス停	52
11	国見1丁目バス停	55
12	東北福祉大学	56
13	三条中学校	57
14	尚綱学院高校	02
赤門自動車学校 到着時刻		04

## ご利用方法

### ① 予約/キャンセルの仕方

- ・ご予約には予約が必要です。
- ・赤門発車時刻の2時間前までにタッチパネルやアプリでご予約/キャンセルしてください。
- ・赤門発車時刻の2時間前を切った場合は電話での予約/キャンセルを承ります。
- ・予約は先着順です。定員になり次第、受付を終了いたします。
- ・気象状況や イベントなどにより 道路状況が混雑することが予測される場合には、教習開始に間に合うように早めの時間帯をご予約ください。
- ・送迎バスが遅れた場合でも、教習開始時刻に遅刻すると教習は受けられません。

### ② 登校時のご利用方法

- ・定刻5分前には発着所で待機してください。遅刻は厳禁です。定刻になり次第発車します。
- ・乗車時には、手をあげて乗車の意思表示をしてください。
- ・各停留所とも、他の駐車車両の影響等により、停車位置が前後することがあります。また、長時間停車出来ないため、定刻が近づきましたら送迎バスの到着に集中してお待ちください。
- ・交通渋滞等により、お迎えの時間が遅れる場合がございます。
- ・定刻から5分経過してもバスが到着しない場合はお手数ですが当校までご連絡ください。
- ・送迎バスが遅れた場合でも、教習開始時刻に遅刻すると教習は受けられません。

フリーダイヤル0800-111-3340 / 022-222-3340

### ③ 下校時のご利用方法

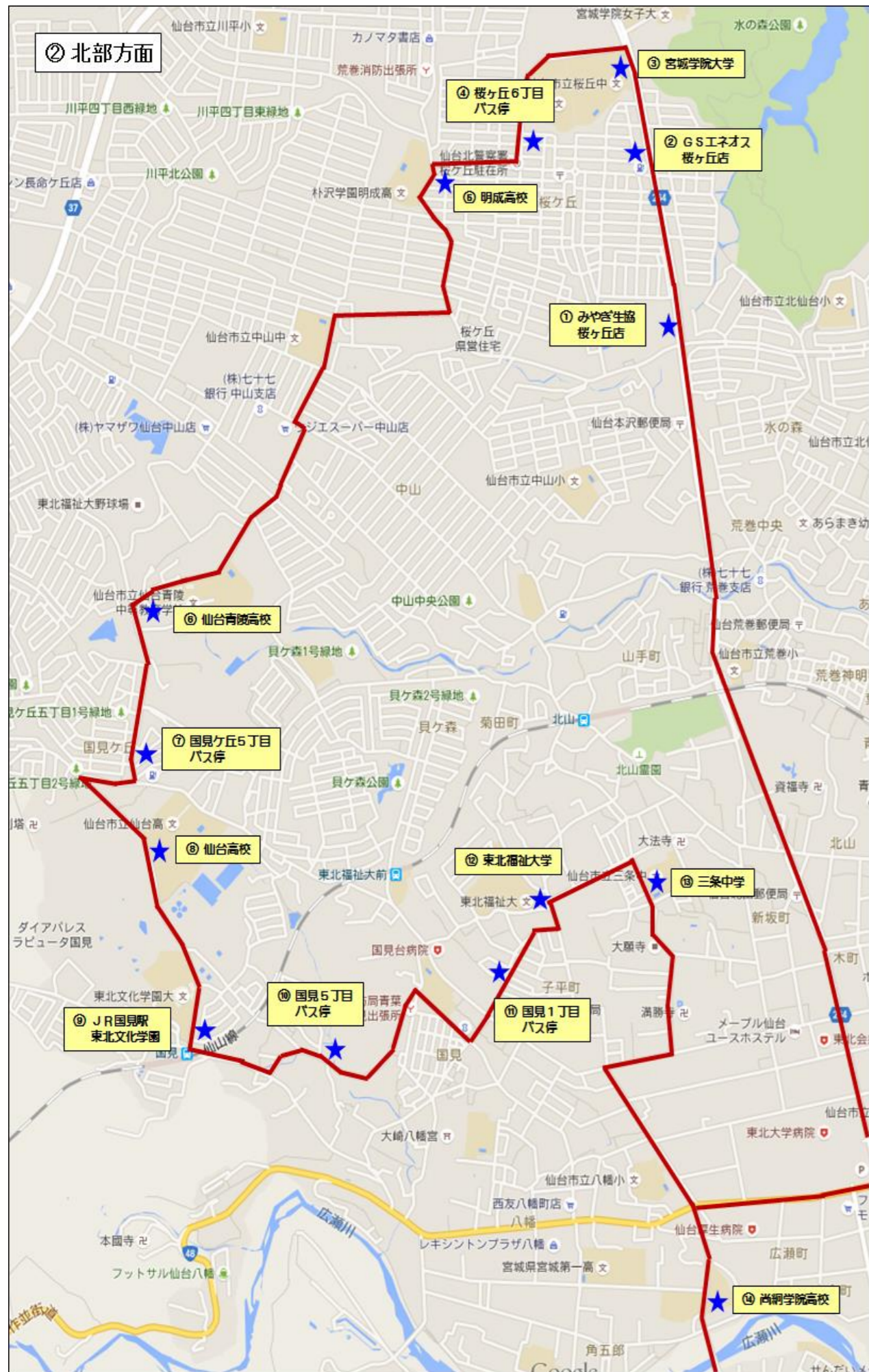
- ・発車時刻まで2階待合室でお待ちください。発車時刻が近づきましたら担当がお声がけいたします。定時発車へのご協力をお願いいたします。

### ④ その他のご注意

- ・バスの利用を取りやめる場合には、必ずキャンセルの手続きを行ってください。乗車定員の管理が出来なくなり、他の方の利用に支障をきたすおそれがあります。
- ・交通規制等により、運休する場合があります。(事前に運休のご案内をいたします。)







## ■ 走行順路 & 停留所

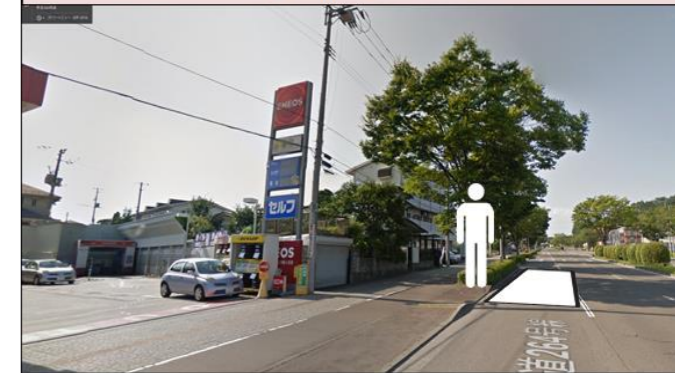


この辺りでお待ちください。  
送迎バスが見えたら手を挙げて乗車の意思表示をしてください。

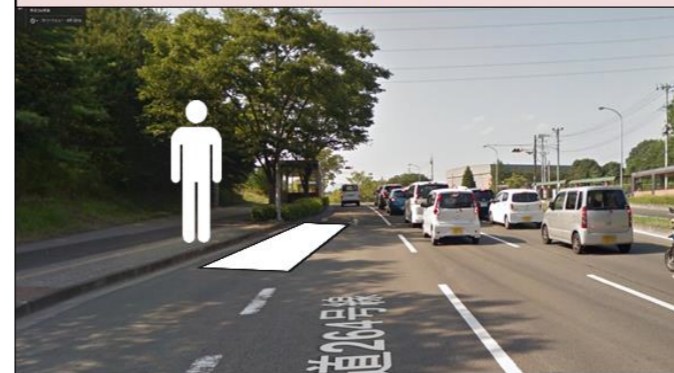
① みやぎ生協桜ヶ丘店



② GSエネオス桜ヶ丘店



③ 宮城学院大学



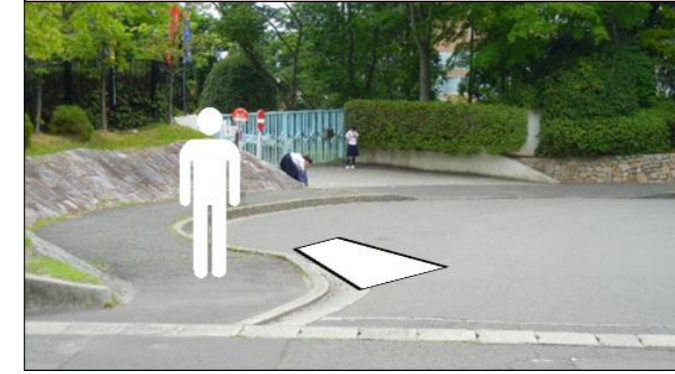
④ 桜ヶ丘6丁目バス停



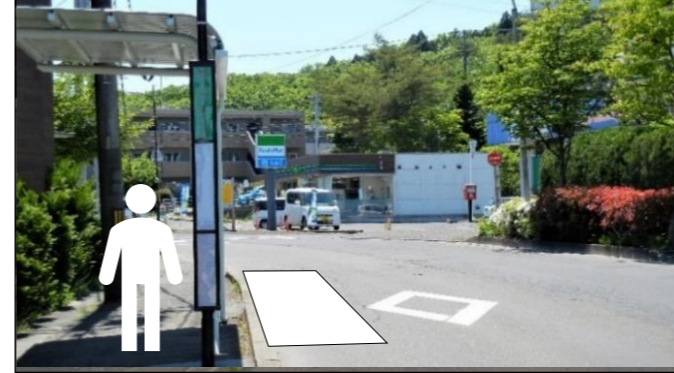
⑤ 明成高校



⑥ 仙台青陵高校



⑦ 国見ヶ丘5丁目バス停



⑧ 仙台高校

